

LGC Cleaner

Solução Aquosa descontaminante

Código Nº:

14-0001-02

Volume: 250 mL

Armazenamento: temperatura ambiente

Introdução:

A contaminação por moléculas residuais de DNA/RNA e outros subprodutos amplificados (*amplicons*), proteínas e sujidades em geral podem fornecer resultados não desejados na aplicação de técnicas laboratoriais. Uma única molécula de ácidos nucleicos (RNA/DNA) pode ser detectada através de técnicas de amplificação como p.e. qPCR.

Para evitar falsos resultados em seus ensaios é altamente recomendável uma estrita e rigorosa técnica de limpeza, assepsia e descontaminação laboratorial, bem como dos equipamentos e utensílios utilizados na aplicação destes procedimentos.

Descrição:

LGC Cleaner é uma solução descontaminante de moléculas residuais de RNAs / DNAs / *amplicons* /resíduos de proteínas de superfícies, entre as quais DNAses/RNAses. Após a descontaminação das superfícies com o LGC Cleaner, as mesmas estarão isentas de contaminações, preservando a qualidade das moléculas de ácidos nucleicos a serem manipuladas na pesquisa. O produto é fornecido em frascos PET transparentes com borrifador com duas posições de uso (*spray*; *steam*) e duas para fechamento (*off*).

Modo de usar:

Pulverizar (borrifar) o LGC Cleaner nas superfícies das bancadas, paredes e áreas de trabalho do laboratório. Retirar o excesso de produto com papel toalha ou gaze.

Este produto é também indicado para descontaminação de utensílios e equipamentos laboratoriais (micropipetas), seguindo as instruções de desmontagem como indicado pelo fabricante, aplicar o produto e retirar o excesso com ajuda de papel absorvente ou gaze.

Especificações Técnicas

O LGC Cleaner é composto por uma mistura de tensoativos resultante numa solução catiônica, eficiente na remoção de contaminação de superfícies.

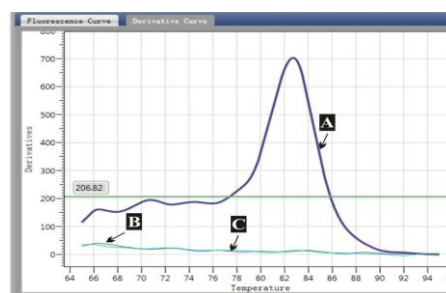


Figura 1. Curva de *melting* de fragmento amplificado de DNA (qPCR), onde se observa o controle positivo (A); controle negativo (B) e amostra amplificada pós-limpeza com LGC Cleaner (C).

Precauções e cuidados especiais:

Utilizar somente seguindo as instruções acima indicadas;
Embora se trate de um produto ausente de toxicidade, evitar o contato direto com a pele, olhos e/ou roupas;
Recomenda-se a utilização de luvas para aplicação do produto;
Conservar a embalagem em local fresco e seco;
Não reutilizar a embalagem vazia;
Não misturar com outros produtos;
Manter o produto em sua embalagem original.