

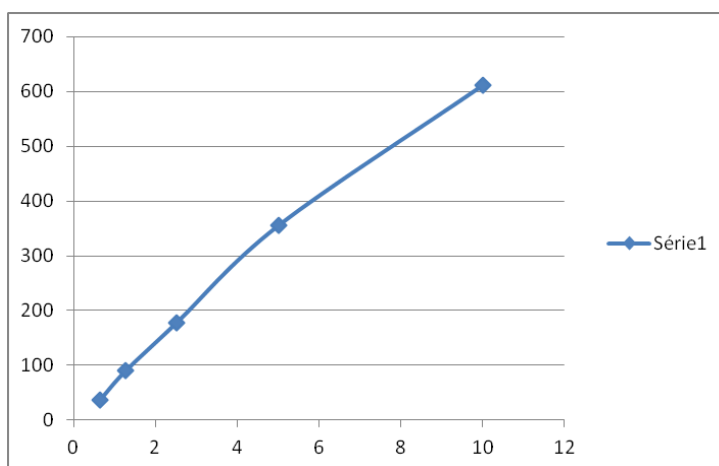


Reagente de Bradford (pronto-para-uso)
Para determinação da concentração de proteínas
Código N°: 13-1309-05: 500 mL
Lote: 180.918B

Reagente para determinação da concentração de proteínas em amostras.
Grau biologia molecular.
Aspécto: líquido azul claro.

TEST	SPECIFICATION	DISPOSITION
Abs. @ Peak A		PASS
Abs. @ Peak A/Abs. @ 595nm	≥ 1.80	PASS
Characteristic Patten	PASS	PASS
Peak A	463-467 nm	PASS
Protease	NONE	PASS

BSA diluições	BSA leitura
10	612
5	356
2,5	178
1,25	90
0,625	37



∥